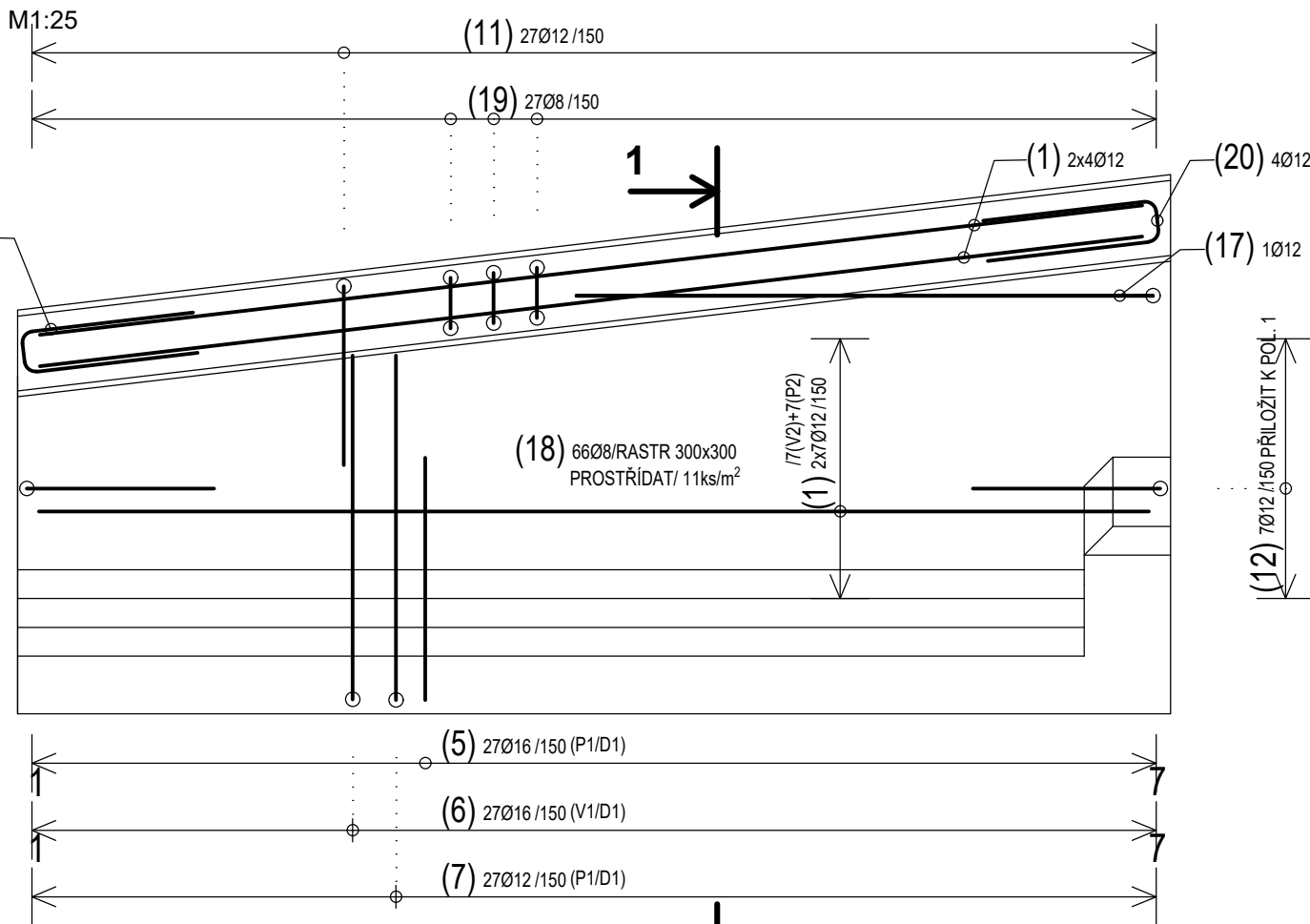


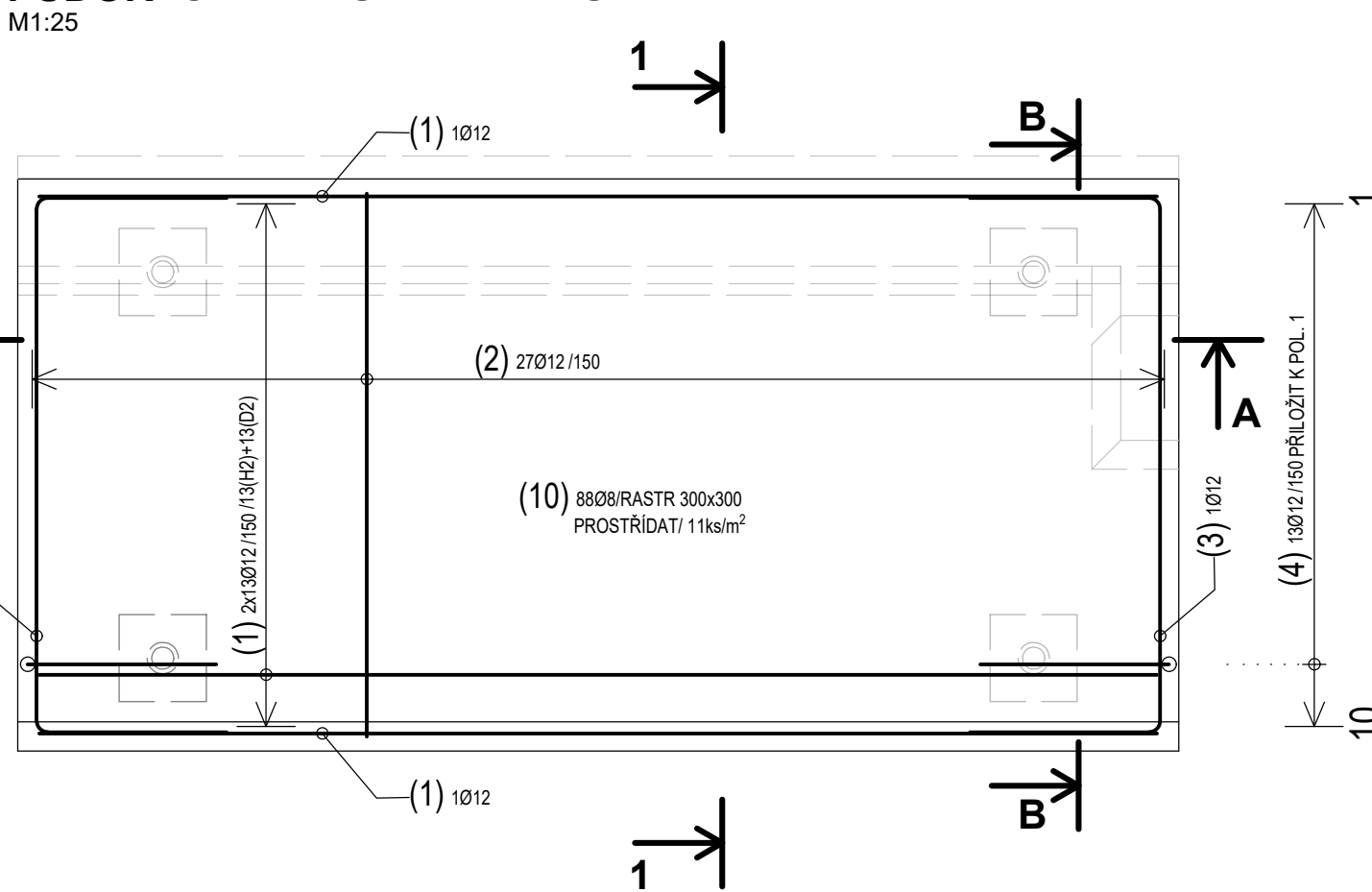
Rekonstrukce mostu v km 4,894 na trati Brno - Přerov
Most v km 4,894
603 Výkres vyztužení PZ03 a PZ04
M 1:25, 1:50

VÝKRES VÝZTUŽE PZ03 A PZ04

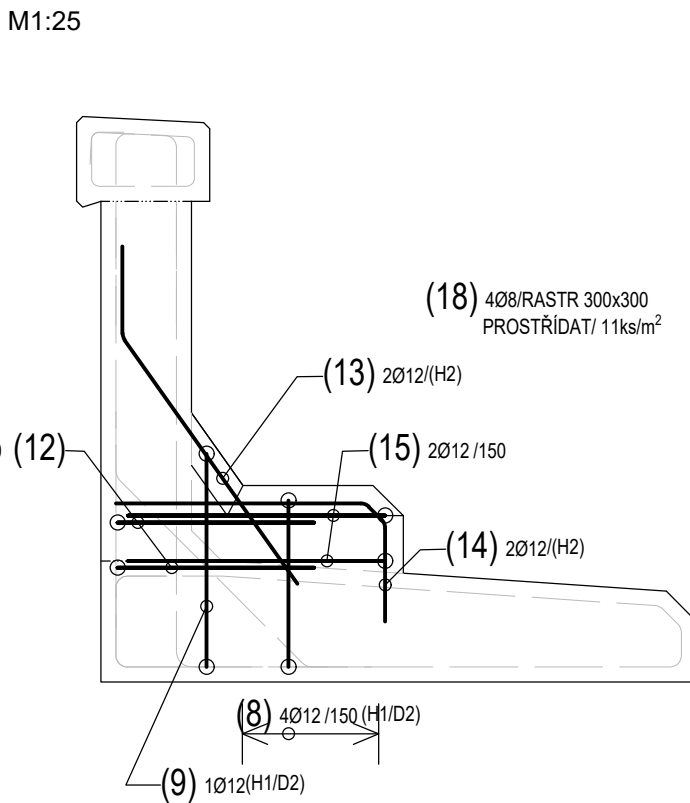
POHLED A-A - VÝZTUŽ STĚNY



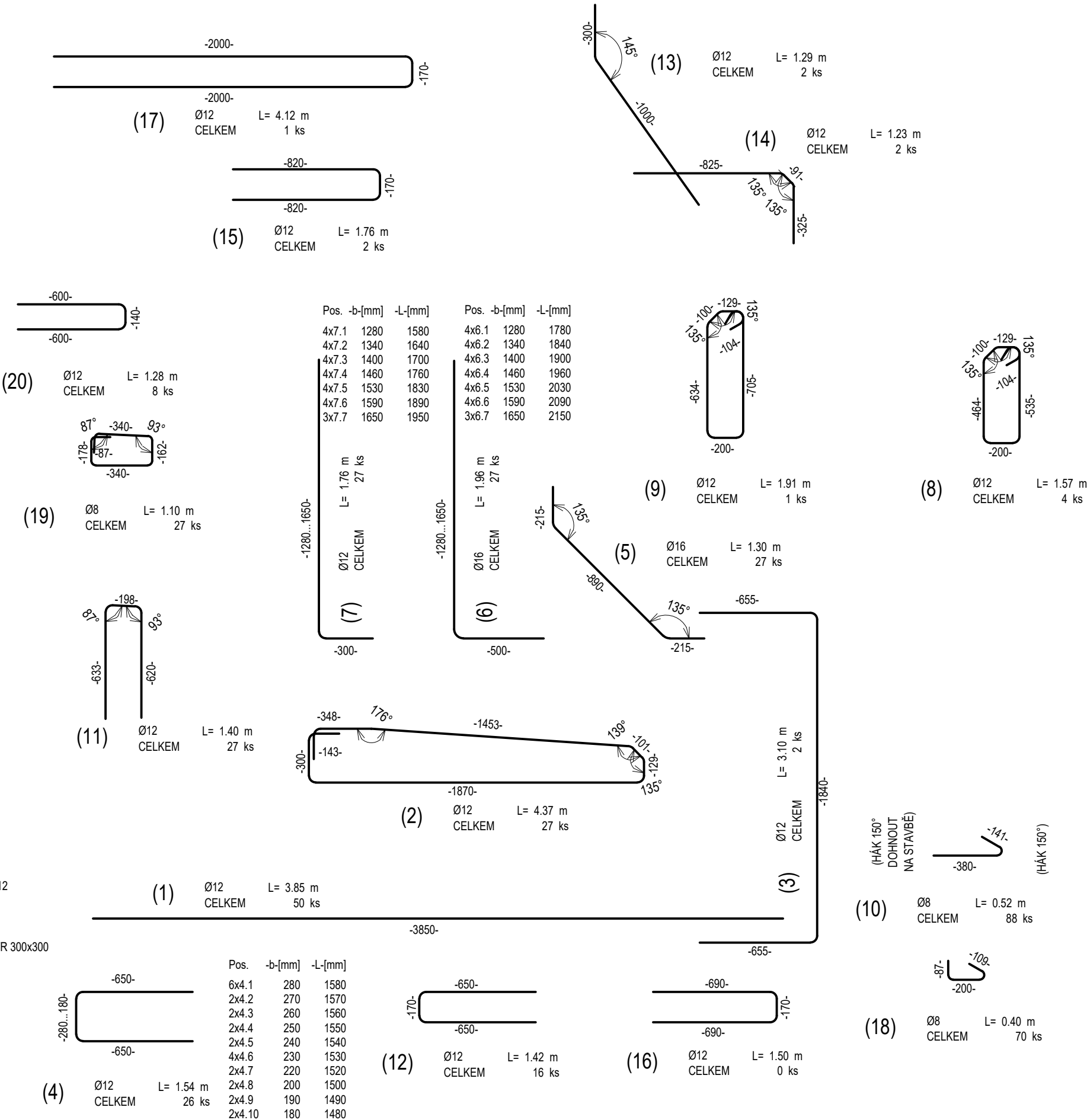
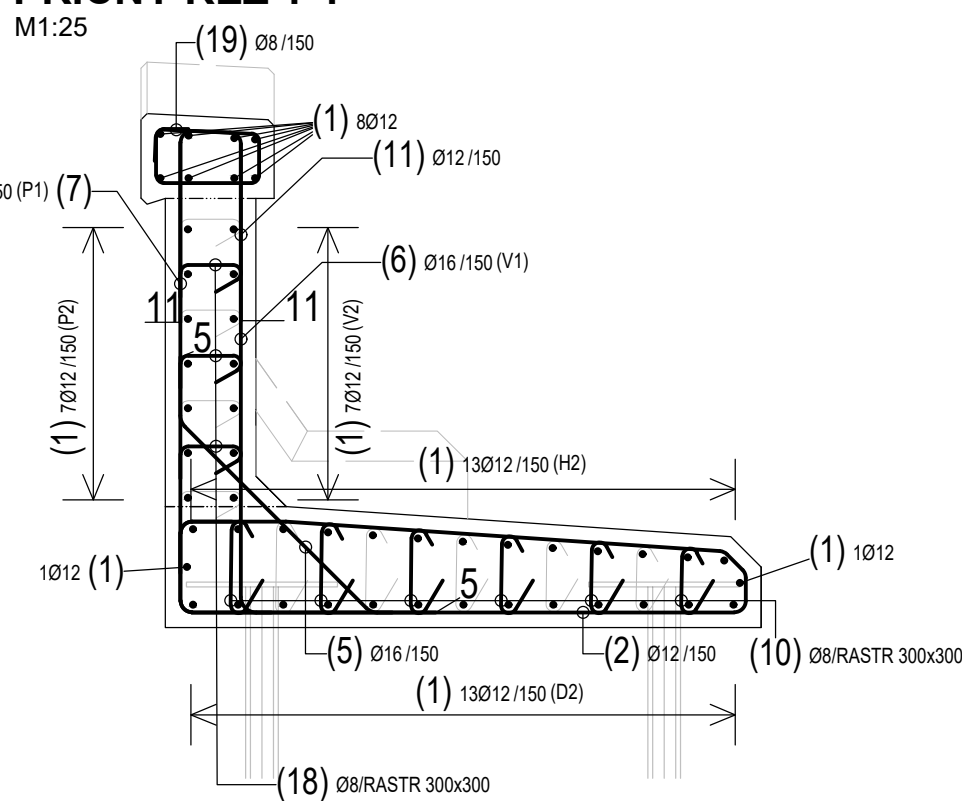
PŮDORYS - VÝZTUŽ ZÁKLADU



POHLED B-B - VÝZTUŽ BOČNÍ STĚNY



PŘÍČNÝ ŘEZ 1-1



POUŽITÉ BETONY:

ŘÍMSY PZ:
- C30/37-XC4.XF3

PZ03, PZ04:
- C30/37-XC4.XF3

KRYTÍ VÝZTUŽE:
- JÍMNOVITÉ KRYTÍ 50 mm
- MINIMÁLNÍ KRYTÍ 40 mm

OCEL - PRUTOVÁ OCEL B 500 B (10505 R)
NAVRŽENO DLE ČSN EN 1992-1-1 A 1992-2

POZNÁMKY

- PZ03 MÁ STEJNÉ ROZMĚRY JAKO PZ04 AKORÁT JE ZRCADLOVĚ OTOČENÁ
- UVEDENÉ DÉLKY JSOU VZTAŽENY K VNĚJŠÍMU LÍCI PRUTU
- POLOMĚRY OBLOUKU JSOU POLOMĚRY OHÝBACÍCH TRNU
- NEZNAČENÉ ÚHLY JSOU 45°, 90° resp 180°
- CELKOVÉ DÉLKY VLOŽEK JSOU STRÍŽNÉ DÉLKY
- ZAKRIVĚNÍ VLOŽEK:
 - průměr prutu D ≤ 16 mm ... min. 4D
 - průměr prutu D < 16 mm ... min. 7D

Pol.	Počet	Ø	Délka	Ø8	Ø12	Ø16
1	28	12	3.85	107.80		
2	27	12	4.37	117.99		
3	2	12	3.10	6.20		
4	26	12	1.54	40.04		
5	27	16	1.30		35.10	
6	27	16	1.96		52.95	
7	27	12	1.76	47.52		
8	5	12	1.57	6.28		
9	6	12	1.91	1.91		
10	88	8	0.52	45.76		

Celková délka profilu	45.76	327.74	88.02
kg / m	Ø8 0.395	Ø12 0.888	Ø16 1.580
kg / Ø	18.075	291.033	139.072

Hmotnost celkem (kg) 448.180

Hmotnost celkem pro 2 prvky (kg) 896.360

Pol.	Počet	Ø	Délka	Ø8	Ø12
1	14	12	3.85	53.90	
11	27	12	1.40	37.80	
12	16	12	1.42	22.72	
13	2	12	1.30	2.60	
14	2	12	1.23	2.46	
15	2	12	1.76	3.52	
17	1	12	4.12	4.12	
18	70	8	0.40	28.00	

Celková délka profilu	28.00	127.12
kg / m	Ø8 0.395	Ø12 0.888
kg / Ø	11.060	112.883

Hmotnost celkem (kg) 123.943

Hmotnost celkem pro 2 prvky (kg) 247.886

Pol.	Počet	Ø	Délka	Ø8	Ø12
1	8	12	3.85	30.80	
19	27	8	1.10	29.70	
20	8	12	1.29	10.32	

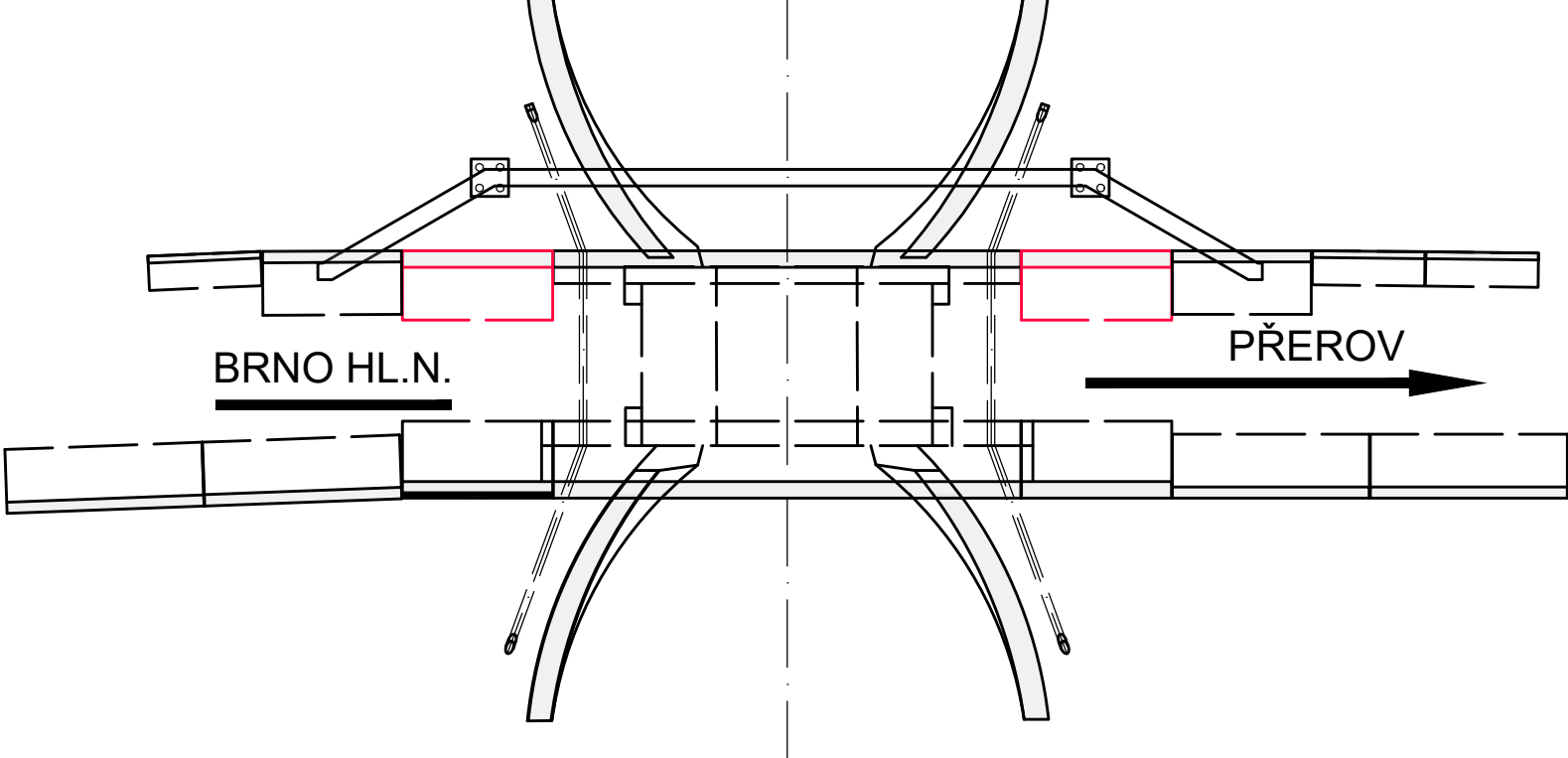
Celková délka profilu	29.70	41.12
kg / m	Ø8 0.395	Ø12 0.888
kg / Ø	11.732	36.515

Hmotnost celkem (kg) 48.247

Hmotnost celkem pro 2 prvky (kg) 96.494

SCHÉMA PZ03 A PZ04

M1:200



Ministerstvo dopravy
Státní fond dopravní infrastruktury

Jiná ověření:	Paré:
Orientační schéma:	Razítko oprávněné osoby:
Podpis:	Datum:

Revize:	Datum:	Popis:	Kontroloval:
000	24.07.2022	Definitivní odevzdání dokumentace	Ing. Radomír Hanák

Stavebník/Investor:	Správa železnic, státní organizace	SPRÁVA ŽELEZNIC
Adresa:	Dlážděná 1003/7, 110 00 Praha 1	
Zástupce investora:	Stavební správa východ	
Adresa:	Nerudova 773/1, 779 00 Olomouc	

Zhotovitel díla:	SUDOP Brno, spol. s r.o.	SUDOP BRNO
Adresa:	Kounicova 688/26, 611 36 Brno	
Kontakt:	T: +420 972 625 804 E: sudop@sudop-brno.cz	

Zhotovitel objektu:	SUDOP Brno, spol. s r.o.	SUDOP BRNO
Adresa:	Kounicova 688/26, 611 36 Brno	
Kontakt:	T: +420 972 625 804 E: sudop@sudop-brno.cz	

Hlavní projektant (HIP):	Ing. Radomír Hanák	Specialista:	Ing. Radomír Hanák
--------------------------	--------------------	--------------	--------------------

Název stavby/akce:	Rekonstrukce mostu v km 4,894 na trati Brno - Přerov	Označení investora:	5622000584
Název části:	Mosty	Označení zhotovitele:	21043-01-0522
Název objektu/díle části:	Most v km 4,894	Označení části:	D.2.1.04
Název přílohy:	Výkres vyztužení PZ03 a PZ04	Označení objektu/komplexu:	SO 11-20-01
Název díle části přílohy:		Číslo přílohy:	2. 603
Odpovědný projektant:	Zpracovatel přílohy: Ing. Jan Matějka	Měřítka: Formáty: 1:25, 1:50 10 x A4	Stupeň dokumentace: DSP + PDPS
Kraj:	Katastrální území: Cenovice [611263] Brněnské Ivanovice [611227]	TUDU: 2101-02	Smluvní datum zpracování: 24.07.2022
Jihomoravský			
Ověření investora:	Stupeň dokumentace: Čas:	Objekt:	Příloha: Revize:
5 6 2 2 0 0 0 5 8 4	P 0 P 5	0 2 1 0 4	5 0 1 1 2 0 0 1 X X X 2 1 6 0 3 0 0 0